



asociación mexicana
de venta online

Barómetro

by  similarweb

Estadísticas destacadas del mes y análisis de jugadores relevantes del mercado digital.

Diciembre 2024

10
años

Versión Pública



¡Fortalece tu estrategia con información relevante que te haga estar al día del comportamiento de los sitios de comercio electrónico!

Descubre cómo el **Barómetro de tráfico** puede mejorar tu visibilidad del tráfico de eCommerce del ecosistema retail, servicios B2C y Viajes, a través de un reporte mensual On-Demand incluido en tu membresía.

estudios@amvo.org.mx

Escríbenos para más información sobre el barómetro de tráfico de tu categoría.

	Barómetro versión Pública	Barómetro versión Afiliados
Categorías medidas	No tiene profundización por categoría. Indicadores totales de: <ul style="list-style-type: none"> • Retail • Servicios B2C • Travel 	Reporte con 20 categorías clasificadas por AMVO: <ul style="list-style-type: none"> • Top 10 categorías Retail • Top 5 Categorías Servicios B2C • Top 5 Categorías Travel
Indicadores medidos	Visitas / Género / Tasa de rebote / Duración promedio / Share Desktop y Mobile	Visitas / Demográficos / Share de tráfico / Tasa de rebote / Duración promedio / Páginas vistas por visita / Share Desktop y Mobile / Ranking 100
Inversión	Gratuito	Incluido en tu membresía AMVO a través de nuestro sitio web y desde la AMVO News mensual

Acercade



Con más de 9 años en el mercado, Similarweb se ha convertido en la plataforma oficial de medición en el mundo digital.

Similarweb provee la información más confiable sobre cualquier sitio web, aplicaciones móviles, mercados e industrias, ofreciendo una visibilidad 360° del mundo digital.

Similarweb te entrega los insights que necesitas para tomar las mejores decisiones, midiendo más de 80 M de sitios web, más de 4.7 M de apps, cobertura en más de 190 países, con información de 210 industrias y más de 1B de términos de búsqueda.

Si tienes alguna duda o requerimientos adicionales de información contacta a Similarweb: jesus.arriaga@similarweb.com

Metodología

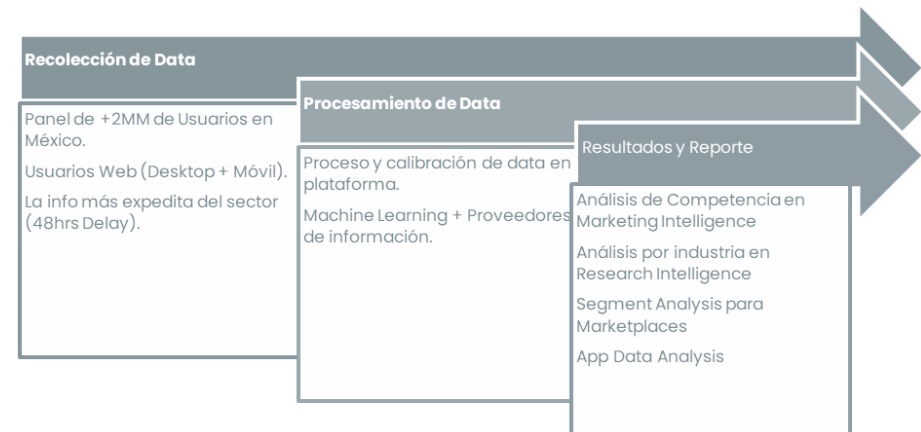
Se hizo una nueva clasificación de más de 1,000 sitios de eCommerce en 3 universos calibrados por AMVO durante 2023 para hacer industrias customizadas y tener una mayor profundidad indicadores históricos del desempeño de los sitios :

- **Retail** > comercios y marcas fabricantes
- **Servicios B2C** > entretenimiento, bancos, fintechs, internet & telefonía, apuestas, paquetería, servicios médicos, automotriz, belleza & cuidado personal, consolas y videojuegos, cultura, educativo, electrónicos, entre otros.
- **Travel** > Aerolíneas, Agencias Online Travel, Hospedaje, Renta de Autos, Transporte terrestre

A nivel categorías Retail se consideraron únicamente sitios especializados. Sitios Multicategoría no están considerados en el peso del tráfico por categoría.

Se midieron los KPIs de engagement más populares como visitas, tiempo de navegación, y tasa de rebote.

Barómetro AMVO: Es un descargable de medición proporcionado por la Asociación Mexicana de Venta Online (AMVO) que ofrece una evaluación del tráfico en línea de diferentes sitios web de comercio electrónico utilizando la plataforma SimilarWeb. Este barómetro de datos de sitios web, clasificado por la AMVO, utiliza una variedad de métricas y estadísticas para determinar el estado y la tendencia del tráfico web, el comportamiento del usuario y otras variables relevantes en el entorno digital.



Actualización de datos en Similarweb

2024

IMPORTANTE: Similarweb ha realizado una nueva versión de sus datos a partir del 28 de Julio de 2024. Esta actualización está orientada a mejorar la precisión de las estimaciones de tráfico, además de ampliar la cobertura global de dominios.

Aspectos Clave de la Actualización

1. Mejora en la Precisión y Cobertura:

- **Nuevos Sitios Web:** Se han añadido más de 30 millones de nuevos dominios, lo que incrementa la cobertura global.
- **Precisión Mejorada:** Actualizaciones en los algoritmos han mejorado la exactitud de las estimaciones de tráfico web, permitiendo una mayor confiabilidad en los datos.
- **Cobertura Ampliada:** Mayor cobertura en países clave como Brasil, India, Japón y Rusia, lo que permite un análisis más profundo en estas regiones.

2. Nuevas Metodologías:

- **Filtrado Avanzado de Tráfico de Bots:** Mejor identificación y exclusión del tráfico generado por bots, asegurando que los datos reflejen con mayor precisión el tráfico real.
- **Adaptación a GA4:** Los algoritmos han sido ajustados para alinearse con Google Analytics 4 (GA4), reflejando las tendencias actuales en la medición de tráfico web.

3. Acceso a Datos Históricos:

- **Datos Históricos Reprocesados:** Acceso a cinco años de datos históricos con las nuevas metodologías aplicadas, lo que garantiza una mayor coherencia en el análisis temporal.

4. Impacto en las Métricas:

- Todas las métricas relacionadas con el tráfico web, como visitas, tasa de rebote, y duración promedio de las visitas, verán ajustes en sus valores para reflejar las nuevas estimaciones.
- **Análisis de Palabras Clave y Segmentos:** Se espera un aumento en la precisión y granularidad de las métricas relacionadas con el análisis de palabras clave y segmentos, aunque los cambios en la mayoría de los países serán menores.

Actualización de datos en Similarweb

Octubre 2024

Consideraciones para el Análisis y la Toma de Decisiones:

- **Precisión Mejorada:** La implementación de estas mejoras asegura que las decisiones estratégicas se basen en las métricas más precisas y confiables disponibles.
- **Consistencia de Tendencias:** Aunque algunas cifras de tráfico podrían cambiar, las tendencias generales de los sitios existentes se mantendrán consistentes.
- **Cobertura Geográfica:** La cobertura ampliada permitirá un análisis más robusto en mercados emergentes y en regiones previamente menos cubiertas.

Más información aquí

¿Qué métricas tienen impacto con la actualización?

- [Visits](#)
- [Pages per visit](#)
- [Bounce rate](#)
- Page views
- [Global Rank](#)
- [Average visit duration](#)
- Deduplicated Audience
- Geography - [Top websites](#) by country
- Device Share
- [Marketing Channels](#)
- [Unique Visitors](#)
- Segment Analysis

¿Qué métricas NO tienen impacto con la actualización?

- [App Intelligence](#)
- [Shopper Intelligence](#)
- Company Data (Firmographics)
- Technologies (Technographics)

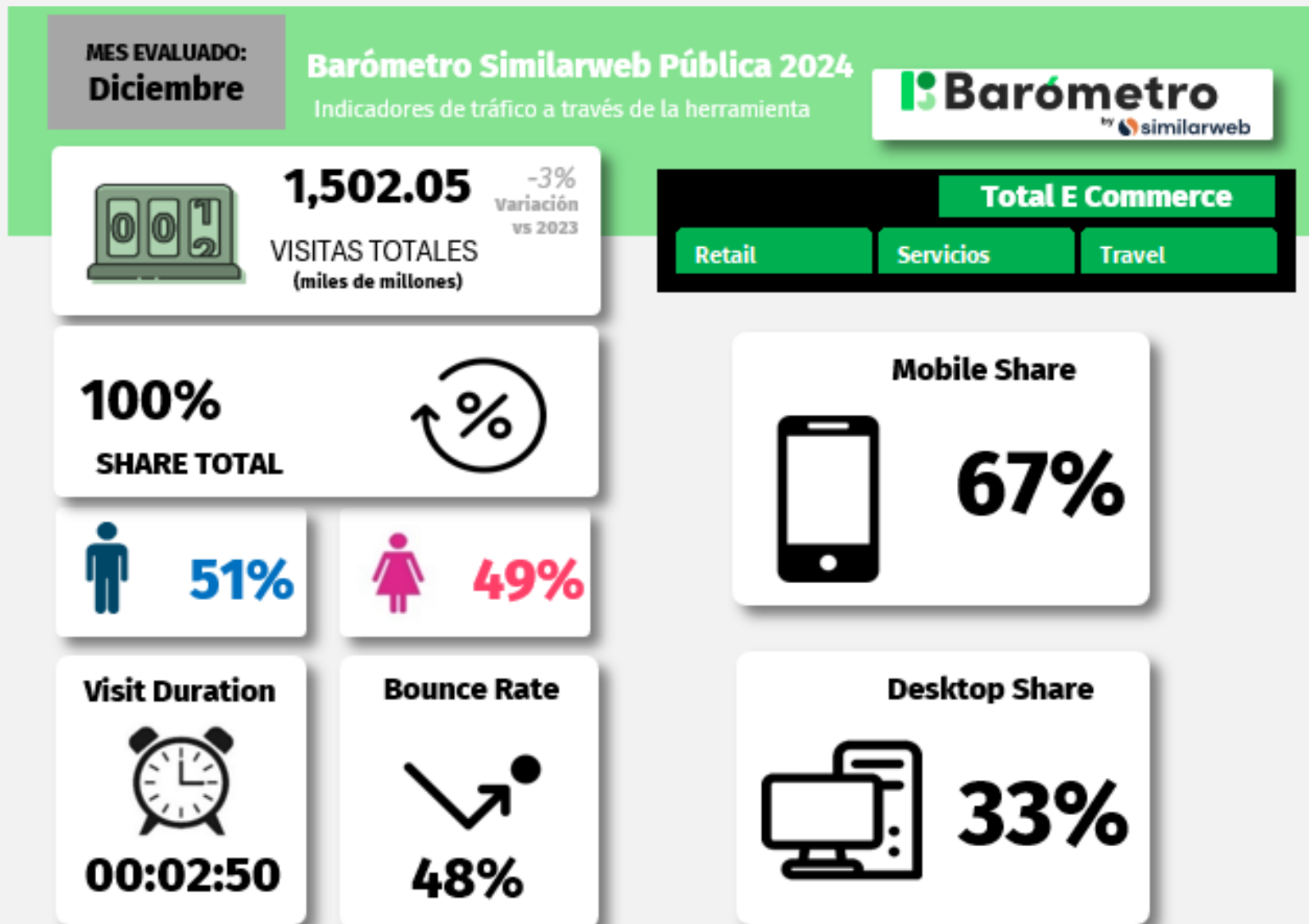
Resumen Mensual > Diciembre 2024

Para el mes de Diciembre, el tráfico total tuvo una caída del 2023 respecto al año pasado.

Retail mantuvo su estabilidad mientras que el sector de servicios B2C tuvo una caída del -7% vs 2023 mientras que Travel tuvo una caída del -8%



Total eCommerce





Giro: Retail

MES EVALUADO:
Diciembre

Barómetro Similarweb Pública 2024

Indicadores de tráfico a través de la herramienta



837.34

1%
Variación
vs 2023

VISITAS TOTALES
(miles de millones)

Total E Commerce

Retail

Servicios

Travel

56%

SHARE TOTAL



Mobile Share



69%



52%



48%

Visit Duration



00:02:26

Bounce Rate



49%

Desktop Share

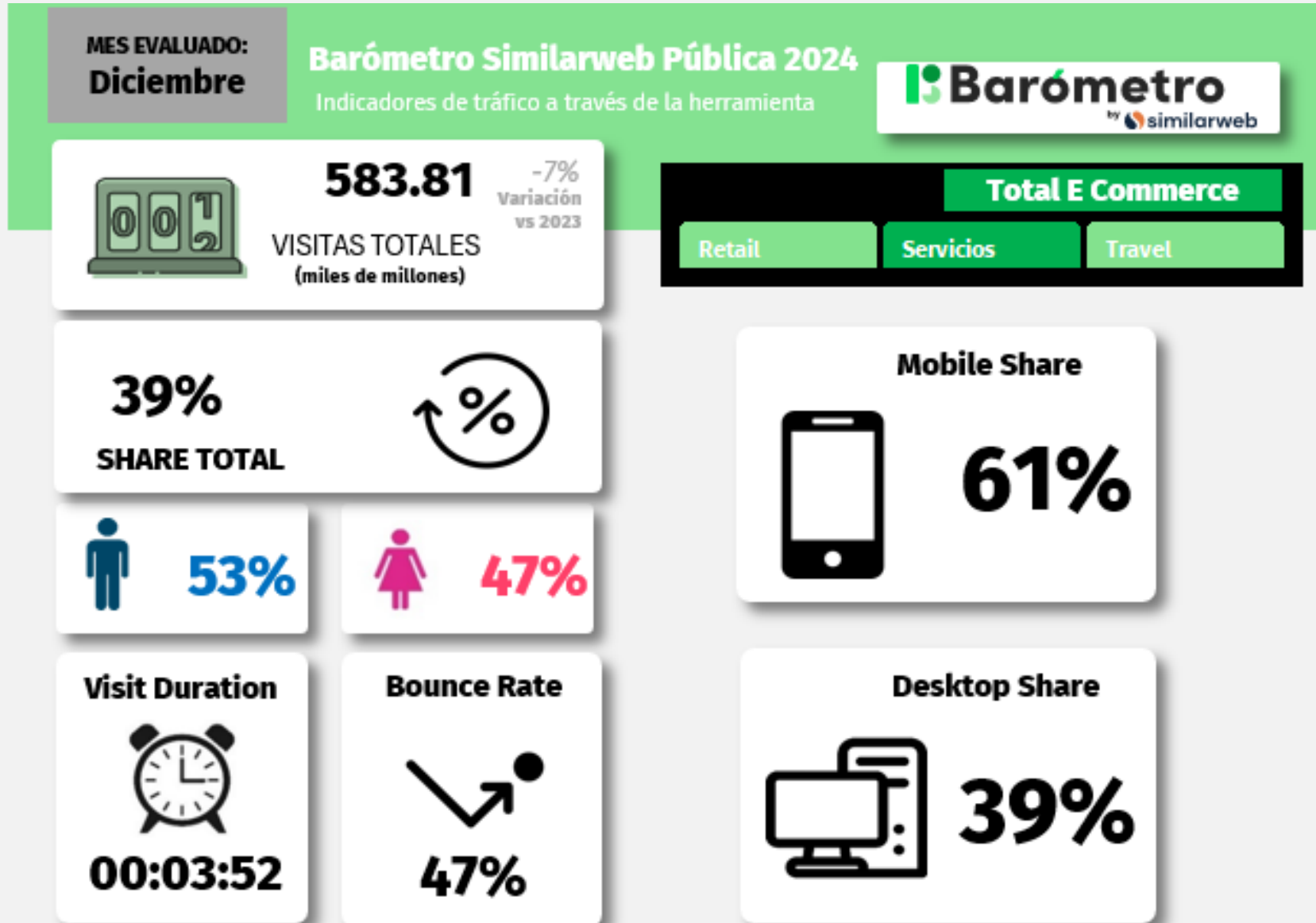


31%

Giro: Servicios B2C



Servicios B2C > TOTAL





Giro: Travel

MES EVALUADO:
Diciembre

Barómetro Similarweb Pública 2024

Indicadores de tráfico a través de la herramienta



80.90

-8%
Variación
vs 2023

VISITAS TOTALES
(miles de millones)

Total E Commerce

Retail

Servicios

Travel

5%

SHARE TOTAL



Mobile Share



67%



43%



57%

Visit Duration



00:03:27

Bounce Rate



43%

Desktop Share



33%

Barómetro+



La casa de investigación especializada en comercio electrónico



El **Barómetro+** es una profundización de las diferentes categorías cubiertas en el Barómetro mensual extraído desde Similarweb.

Mide el tráfico de **todos los sitios de eCommerce de tu categoría incluyendo los marketplaces.**

Para obtener más información sobre el Barómetro+ escríbenos aquí →

Para conocer los niveles de acceso a la plataforma de Similarweb →

estudios@amvo.org.mx

[plataforma Similarweb](#)

Profundización de indicadores en categorías específicas

categorías medidas

Moda

Electrónicos

Belleza y Cuidado personal

Muebles

Automotriz

Y más...

indicadores medidos

Visitas

Demográficos

Share de tráfico

Tasa de rebote

Duración promedio

Páginas vistas por visita

Share Desktop y Mobile

Ranking 100

Consulta vs. 2023

variación de tráfico

Variación de tráfico mensual YoY
(mismo mes vs. año anterior)

tipo de sitios medidos

Marcas fabricantes
Comercios
Marketplaces/Multicategoría

incluye 12 entregas mensuales

Afiliados
\$90,000
+IVA

General
\$120,000
+IVA

El pago puede realizarse anual o en cuotas parciales

Gracias.



asociación mexicana
de venta online

Si tienes alguna duda o quieres adquirir el Barómetro de tráfico de tu categoría, escríbenos a estudios@amvo.org.mx



Si quieres tener acceso completo a los indicadores de Similarweb, consulta los precios y tipos de acceso dando click [AQUÍ](#)

